

地盤サポートシステムは、不同沈下しない地盤の品質をお約束します

## 確かな地盤調査でずっと続く住まいの安心

### 不同沈下とは

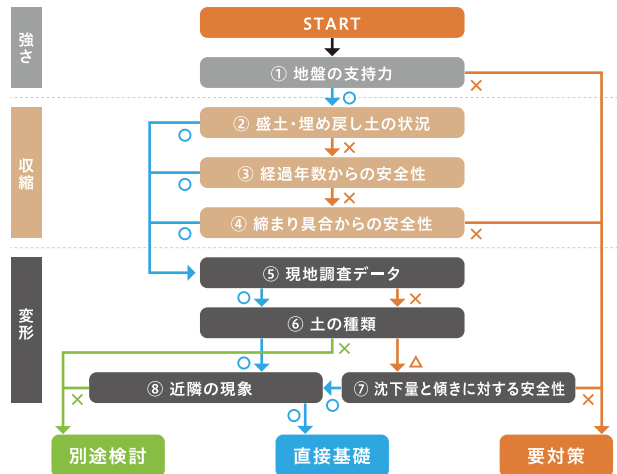
地盤が家の重さに耐えられず、家が不均等に沈下することです。改修工事には1,000万円かかることも…。  
(2019年ジャパンホームシールド調べ)

### 1 現地調査

宅地地盤調査主任<sup>※1</sup>が、補足調査や深度調整など土地に応じた万全な調査を行います。 <sup>※1</sup>全国住宅技術品質協会認定資格  
●SWS試験(スウェーデン式サウンディング試験)●SDS試験(スクリュードライバーサウンディング試験)

### 2 資料調査

地盤品質判定士<sup>※2</sup>や住宅地盤技士<sup>※3</sup>が、建築基準法に準じた3項目8要素で多角的に解析します。



<sup>※2</sup>地盤品質判定士協議会認定資格 <sup>※3</sup>住宅地盤品質協会認定資格

### 3 品質保証

LIXILグループの充実したサポート体制が有ります。

#### 長期品質保証

保証期間は、お引渡し日から**最長20年**。

基礎着工日 | 引渡日

工事期間

最長20年

保証期間

※保証開始日はジャパンホームシールドが地盤品質の適合を確認した日及び基礎着工日の両方の条件を満たした日となります。

#### 充実の金額補償

1事故あたり**5,000万円**まで補償します。さらに、調査・仮住まい費用は、それぞれ**200万円**まで補償します。

#### 専任スタッフがしっかりサポート

原因究明から修復工事まで迅速に対応します。

★★★★★  
地盤品質

20年保証



長期保証で  
安心!